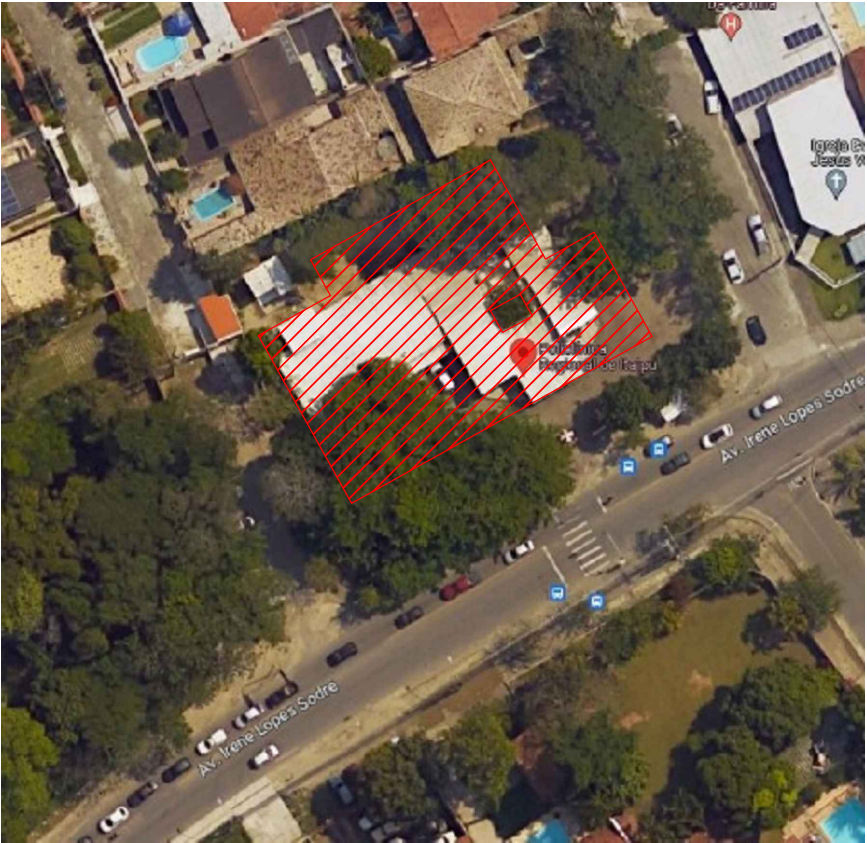


01 PLANTA DE IMPLANTAÇÃO
ESC: 1/175



02 PLANTA DE SITUAÇÃO
ESC: S/ESC

QUADROS DE ÁREAS

	ÁREA
ÁREA DO TERRENO	2.548,80m²
ÁREA CONSTRUÍDA EXISTENTE	600,87 m²
ÁREA DE AMPLIAÇÃO	512 m²
ÁREA TOTAL	1.112,87 m²



FUNDAÇÃO MUNICIPAL DE SAÚDE
NÚCLEO DE ENGENHARIA E ARQUITETURA

LOCAL:
PROJETO BÁSICO DE REFORMA E AMPLIAÇÃO DA POLICLÍNICA DE ITAIPÚ
Av. IRENE LOPES SODRÉ- ITAIPÚ, NITERÓI

PRANCHA Nº:

01
/06

DESENHO:
PROJETO DE ARQUITETURA - PLANTA DE IMPLANTAÇÃO

DESENVOLVIDO POR:
FRANCIS B. CÔRTEZ
ARQUITETA
CAU-A33626-2

COORDENAÇÃO:
RAMON DORNELAS
ARQUITETO CAU-A41599-5

ESCALA:
IND.
VISTO:
DATA:
SETEMBRO/23